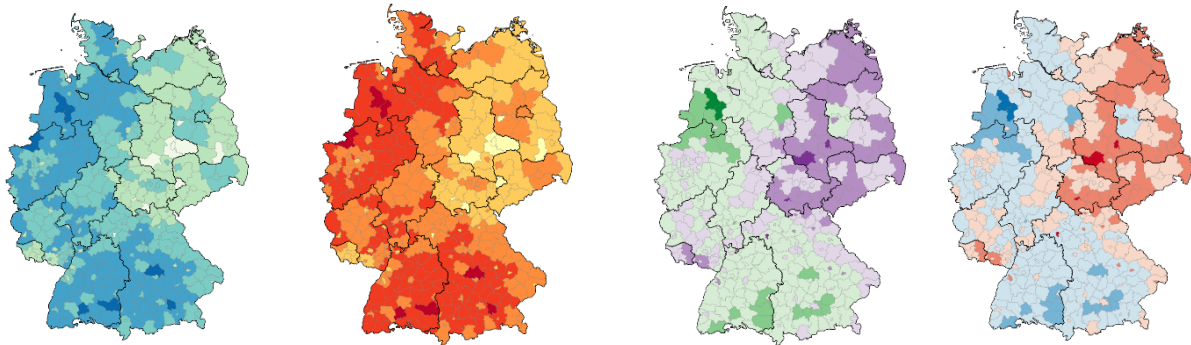


Modul G.4 bzw. G.4a im Wintersemester 2018/2019

Datenpräsentation - Thematische Kartographie (Gr. D + E)



Zielgruppen

- Bachelor Geographie (1. Semester)
- Fächerübergreifender Bachelor (1. Semester)
- Master Wirtschaftsgeographie mit Nebenfach „Angewandte Regionalforschung“ (1. Sem.)

Zeiten/Raum

Gruppe D: Donnerstag 14-16 Uhr, CIP-Raum Geographie, 1. Termin 08.11.2018

Gruppe E: Donnerstag 18-20 Uhr, CIP-Raum Geographie, 1. Termin 08.11.2018

Studienleistungen

Hausübungen zwischen den Sitzungen.

Prüfungsleistung

Die Prüfungsleistung besteht aus der Anfertigung eines Kartensatzes auf Grundlage vorgegebener Datengrundlagen. Abgabe digital bis spätestens 10.03.2019

Software

Die Lektionen, Hausübungen sowie die Prüfungsleistung werden mit der Software QGIS 2.18 bearbeitet, die kostenlos unter <https://qgis.org/en/site/forusers/download.html> heruntergeladen werden kann.

Infos und Anmeldung

Informationen über die beiden Ausrichtungen der Veranstaltung Datenpräsentation „Graphische Gestaltung“ (Gr. A-C) und „Thematische Kartographie“ (Gr. D+E) sowie die Platzvergabe für alle fünf Gruppen findet statt am

Do., **01.11.2018**, um 16.15-17.45 Uhr in Raum 2501-202 (Kali-Chemie-Hörsaal)