

## Ergebnisse der Absolventenbefragung der Wirtschaftsgeographie in Hannover 2012

Prof. Dr. Rolf Sternberg

Stand: Januar 2013

Institut für Wirtschafts- und Kulturgeographie  
Leibniz Universität Hannover  
[www.wigeo.uni-hannover.de](http://www.wigeo.uni-hannover.de)  
[sternberg@wigeo.uni-hannover.de](mailto:sternberg@wigeo.uni-hannover.de)

## Aufbau

- Erhebungsdesign
- Merkmale der Stichprobe
- Übergang von Studium in Beruf
- Aktuelle berufliche Situation
- Retrospektive Bewertung des Studiums

# Erhebungsdesign

## Stichprobenziehung und Grundgesamtheit

- **Definition Absolventen** der Wirtschaftsgeographie in Hannover:
  - Abschlussarbeit bei einem Prof. in der WiGeo (Erstgutachter)
  - mögliche Studiengänge/Abschlüsse: „Geographie“ (Diplom, Bachelor), Lehramt an Gymnasien, FùBa, Wirtschaftswissenschaften (Diplom, Bachelor), Promotionsstudiengänge (Dr. rer nat., Dr. rer oec.)
  - Zeitraum: seit Amtsantritt L. Schätzl 1978
- **Korrigierte GG: 543 Personen**
  - Auswertbare FB: 295 Personen
    - 82% als Online-Befragung (242)
    - 18% als postalische Befragung (53)

## Repräsentativität – Vergleich mit ‚Grundgesamtheit‘ (%)

**Rücklauf: 295 = 54,3%** der angeschriebenen Absolventen (N=543)

	Grundgesamtheit	Stichprobe	$\Delta$ PP
• <b>Geschlecht:</b>			
• männlich	62,4	62,4	$\pm 0$
• weiblich	37,6	37,6	$\pm 0$
• <b>Abschlussjahrgang:</b>			
• vor 1993	23,1	19,3	- 3,8
• 1993-1998	23,9	21,0	- 2,9
• 1999-2005	26,1	25,3	- 0,8
• 2006-2012	26,9	34,4	+ 7,5
• <b>Höchster Studienabschluss in H:</b>			
• Diplom	85,5	84,1	- 1,4
• Bachelor	4,6	4,7	+ 0,1
• Lehramt	0,4	1,4	+ 1,0
• Promotion	9,5	9,8	+ 0,3
• <b>Wohnort (aktuell):</b>			
• Kfz-Kz. Hannover	45,6	52,3	+ 6,7
• Rest	54,4	47,7	- 6,7

Datenquelle: Absolventenbefragung 2012 Wirtschaftsgeographie LUH

5

## Merkmale der Stichprobe

6

## Wer sind die WiGeo-Absolventen?

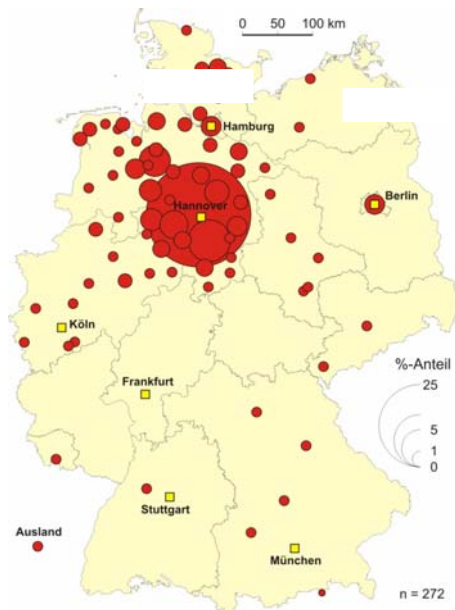
- **Geburtsjahr:** 50% (20%) nach 1964 (1980), Median: 1974
- **Geschlecht:** 62,4% Männer, 37,6% Frauen
- **Abiturnote:** Spannweite 1,0 - 3,6 und Mittelwert 2,5 (negative Korrelation mit Geburtsjahr)
- **Ausbildung vor (nach) Studium:** 17% (2%)
- **Aktueller Erwerbsstatus:**
  - 96,3% erwerbstätig
  - nur 3,0% ungewollt nicht erwerbstätig = arbeitssuchend
  - 6,6% waren nach LUH-Abschluss nie regulär erwerbstätig (gewollt)

**Geographen bundesweit:**  
Schierbaum (2011): 10% arbeitslos

Datenquelle: Absolventenbefragung 2012 Wirtschaftsgeographie LUH

7

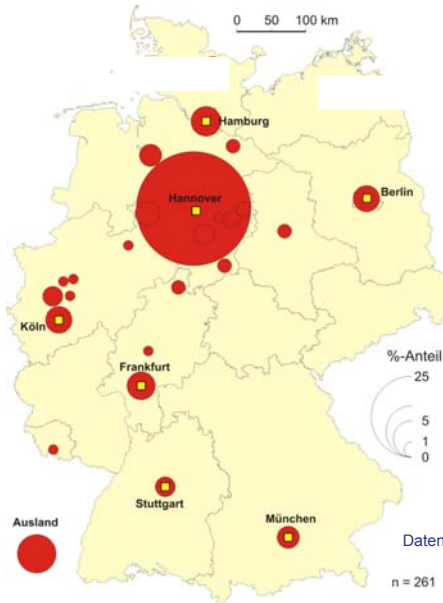
## Ort des Erwerbs der Studienberechtigung (=Abitur)



Datenquelle: Absolventenbefragung 2012  
Wirtschaftsgeographie LUH

8

## Ort der ersten Beschäftigung



9

## Ort der aktuellen Beschäftigung



10

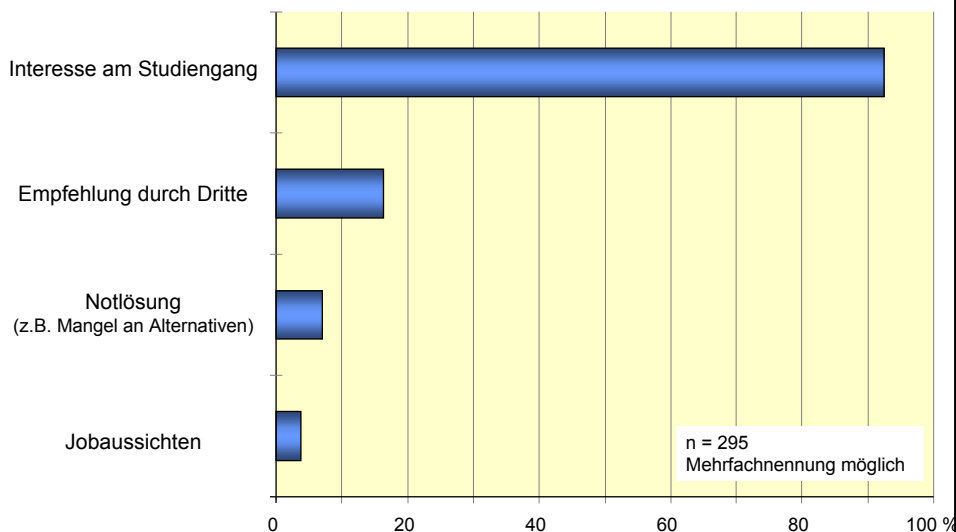
## Merkmale des Studiums

- **Studiendauer** (MW in Semester):
  - Diplom 11,6
  - für Bachelor 6,1
  - Lehramt 9,8
  - Promotion 11,1
- **Studiengang** (letzter Abschluss in WiGeo in H):
  - 84% Diplom
  - 5% Bachelor
  - 10% Promotion
  - 1% Lehramt
- **Auslandsaufenthalt**: 34% waren zwischen 1 und 3 Semester im Ausland
- **Abschlussnote Studium**: Mittelwert 1,9, Spannweite 1,0 - 3,2

Datenquelle: Absolventenbefragung 2012 Wirtschaftsgeographie LUH5

11

## Motiv der Studienfachwahl

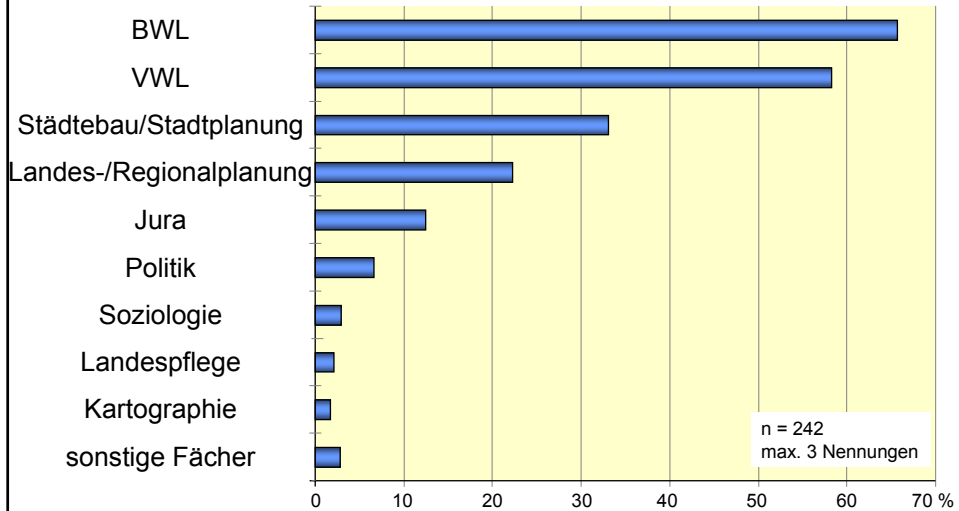


n = 295  
Mehrfachnennung möglich

Datenquelle: Absolventenbefragung 2012 Wirtschaftsgeographie LUH

12

## Nebenfächer im Geographiestudium

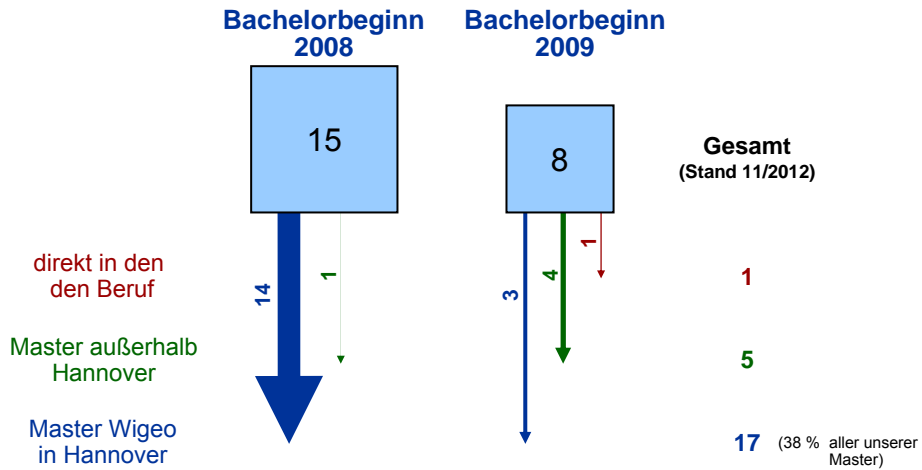


n = 242  
max. 3 Nennungen

Datenquelle: Absolventenbefragung 2012 Wirtschaftsgeographie LUH

## Übergang vom Studium in den Beruf

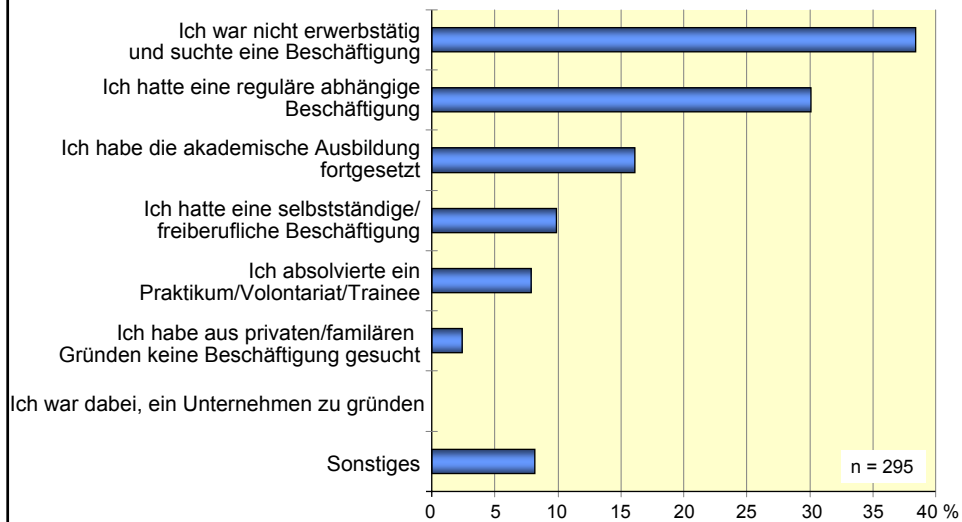
## Verbleib der bisherigen Bachelorabsolventen (Bachelorarbeit in WiGeo)



Datenquelle: Absolventenbefragung 2012 Wirtschaftsgeographie LUH, eigene Recherchen

15

## Situation 4 Wochen nach Abschluss des Studiums



Datenquelle: Absolventenbefragung 2012 Wirtschaftsgeographie LUH

16



## Aufwand für Finden der ersten Beschäftigung

- **Anzahl Bewerbungen:**  
Mittelwert 16,4 und SAW 26,6! (Median 4; Modus 1!!)
- **Anzahl Vorstellungsgespräche:**  
Mittelwert 2,8 und SAW 2,9 (Median 2; Modus 1)
- **Anzahl Zusagen:**  
Mittelwert 1,3; 20% hatten mehr als eine Zusage
- **Dauer der Suche (Monate):**  
Mittelwert 3,8 und SAW 6,7 (Median 2; Modus 0)
- **Zeit bis Stellenantritt (Monate):**  
Mittelwert 4,2 und SAW 7,1! (Median 2; Modus 0)

Datenquelle: Absolventenbefragung 2012 Wirtschaftsgeographie LUH

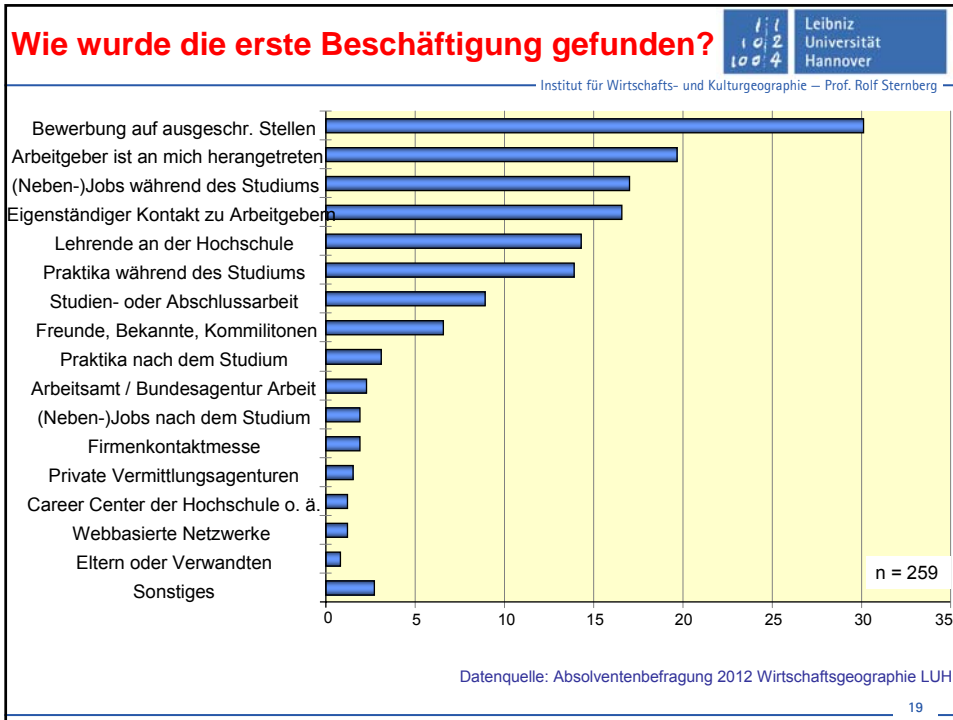
17

## Art der Suche (MFN, nur Top 5)


- |  |       |
|--|-------|
| • Reaktion auf Stellenausschreibung              | 66,4% |
| • Eigenständiger Kontakt zu potent. Arbeitgebern | 51,4% |
| • Kontakte durch Praktikum während Studium       | 38,5% |
| • Kontakte durch (Neben)Jobs während Studium     | 28,7% |
| • Arbeitgeber ist an mich herangetreten          | 21,5% |

Datenquelle: Absolventenbefragung 2012 Wirtschaftsgeographie LUH

18



# Aktuelle berufliche Situation


  
 Institut für Wirtschafts- und Kulturgeographie – Prof. Rolf Sternberg

20

## Merkmale aktuelle Beschäftigung

- **Aktueller Job = erster Job?** Bei einem Drittel „ja“!; im Mittel (Median) seit 4 Jahren im jetzigen Job
- **Entspricht aktuelle berufliche Situation den Erwartungen bei Studienbeginn?**
  - 53% entfallen auf die beiden höchsten Werte auf 5er-Skala von „viel schlechter als erwartet“ bis „viel besser als erwartet“
  - nur 3,3% auf den schlechtesten Wert
  - klarer Trend bei Abschlussjahren: für ältere Jg. ist Realität viel besser als erwartet (80% in beiden höchsten Klassen! Heißt: Jüngere kamen schon mit höheren Erwartungen – und die wurden meist auch erfüllt)

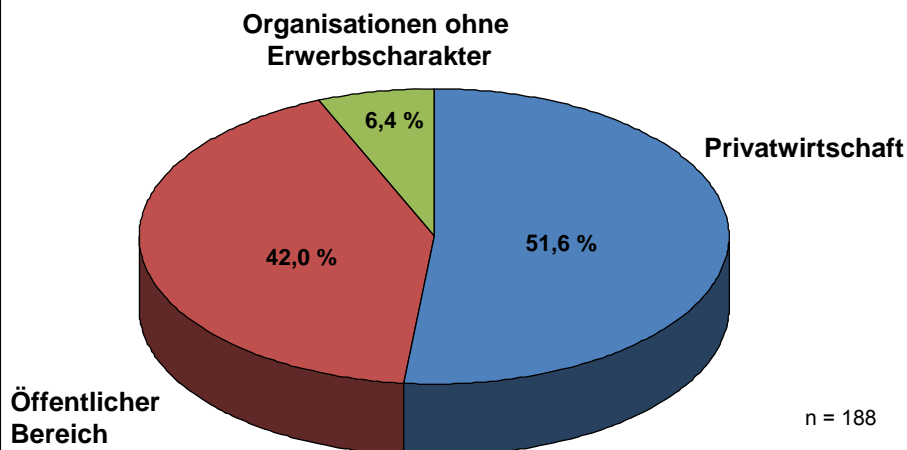
- **Fristigkeit;** nur Absolventen mit abhängiger Erwerbstätigkeit (n= 179)

	Abschlussjahrgang			
	< 1993	1993-1998	1999-2005	> 2005
Unbefristet %	89	89	80	60
Befristet %	11	11	20	40
N	44	46	49	40

- Vertragl. vs. tatsächliche **Wochenarbeitszeit** (aktueller Job; Median):  
39 h vs. 43 h

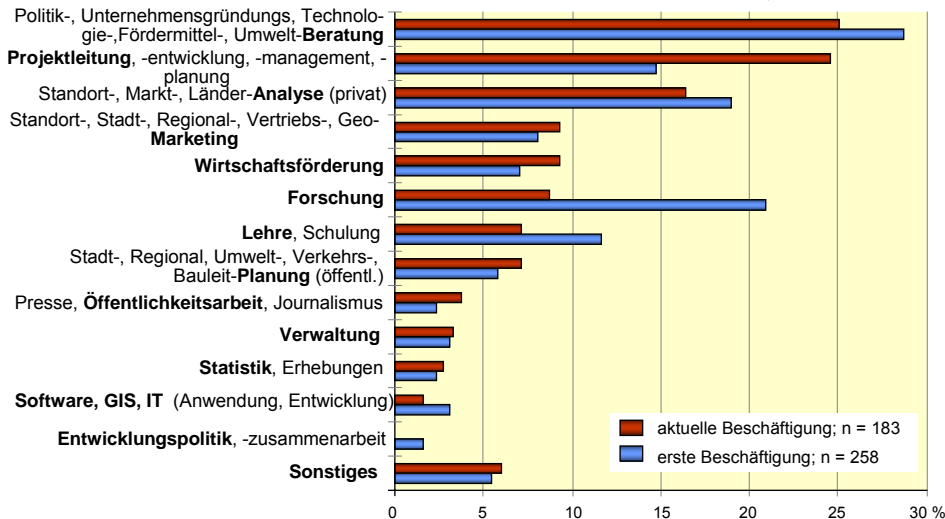
Datenquelle: Absolventenbefragung 2012 Wirtschaftsgeographie LUH

## Sektor der aktuellen Beschäftigung



Datenquelle: Absolventenbefragung 2012 Wirtschaftsgeographie LUH

## Tätigkeitsfelder (aktuelle vs. erste Beschäftigung)



Datenquelle: Absolventenbefragung 2012 Wirtschaftsgeographie LUH

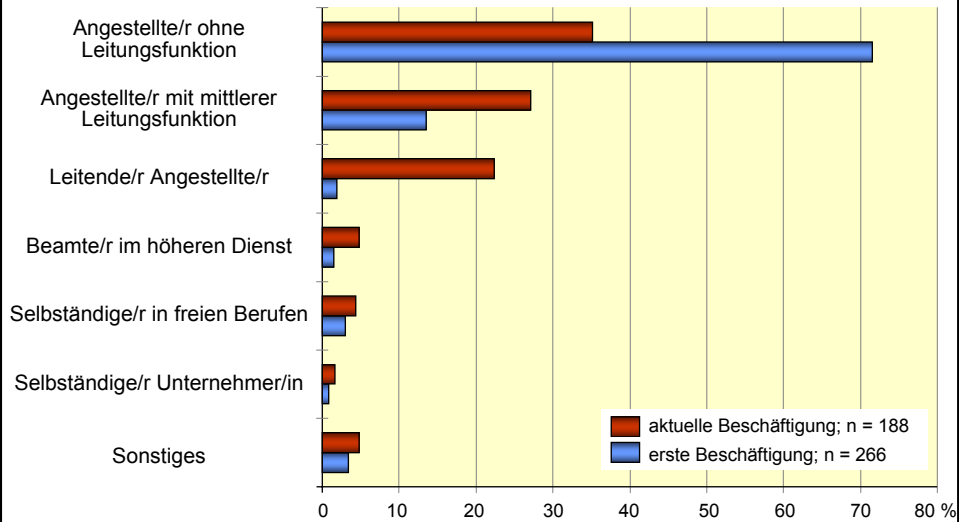
23

## Ausgewählte Arbeitgeber

- Akademie für Raumforschung und Landesplanung, Hannover
- Autovision GmbH, Wolfsburg
- Axa Investment Managers GmbH, Köln
- BIS Shrapnel, Sydney
- CIMA Institut für Regionalwirtschaft mbH, Hannover
- DB Netz AG, Hannover
- Deutsche Gesellschaft für Internationale Zusammenarbeit GIZ, Eschborn
- Deutsche Instituts- und Entwicklungsgesellschaft DEG, Köln
- Deutsche Messe AG, Hannover
- Dirk Rossmann GmbH, Hannover
- Edeka Miha Immobilien Service, Minden
- Ernst & Young Wirtschaftsprüfungsgesellschaft mbH, Eschborn
- Europäisches Parlament, Brüssel
- Fielmann AG, Hamburg
- Fraunhofer ISI, Karlsruhe
- Hannoverimpuls GmbH
- Helmholtz-Zentrum für Umweltforschung, Leipzig
- IHK Hannover
- Ing-DiBa AG, Frankfurt/M.
- Johanneum Research Forschungsges, Wien
- Koelnmesse Co Ltd., Peking
- Landeshauptstadt Hannover
- Metro Properties Holding GmbH, Düsseldorf
- NBank GmbH, Hannover
- Niedersächsisches Institut für Wirtschaftsforschung e.V., Hannover
- NordLB, Hannover
- Prognos AG, Düsseldorf, Bremen
- Region Hannover
- Statistisches Bundesamt, Wiesbaden
- Tchibo GmbH, Hamburg
- TeamBank AG, Nürnberg
- TUI Deutschland GmbH, Hannover
- Universitätsspital, Basel
- Volkswagen AG, Hannover
- Windwärts Energie GmbH, Hannover
- Wirtschaftsförderungsgesellschaft Hildesheim Region mbH
- Wolfsburg AG
- ZS Associates, Philadelphia/USA

24

## Berufliche Stellung: aktuelle vs. erste Beschäftigung



Datenquelle: Absolventenbefragung 2012 Wirtschaftsgeographie LUH

25

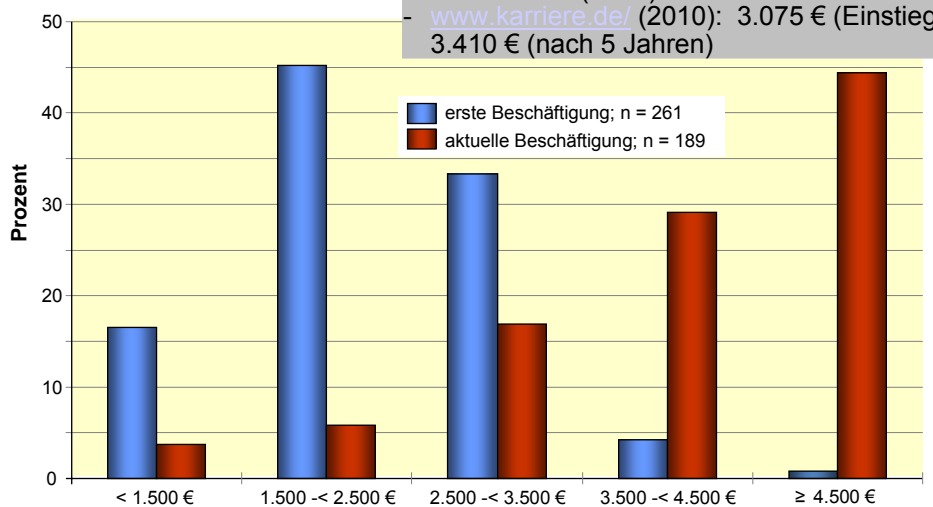
## Monatlicher Bruttolohn

### Geographen bundesweit:

- Schierbaum (2011): 3.150 €

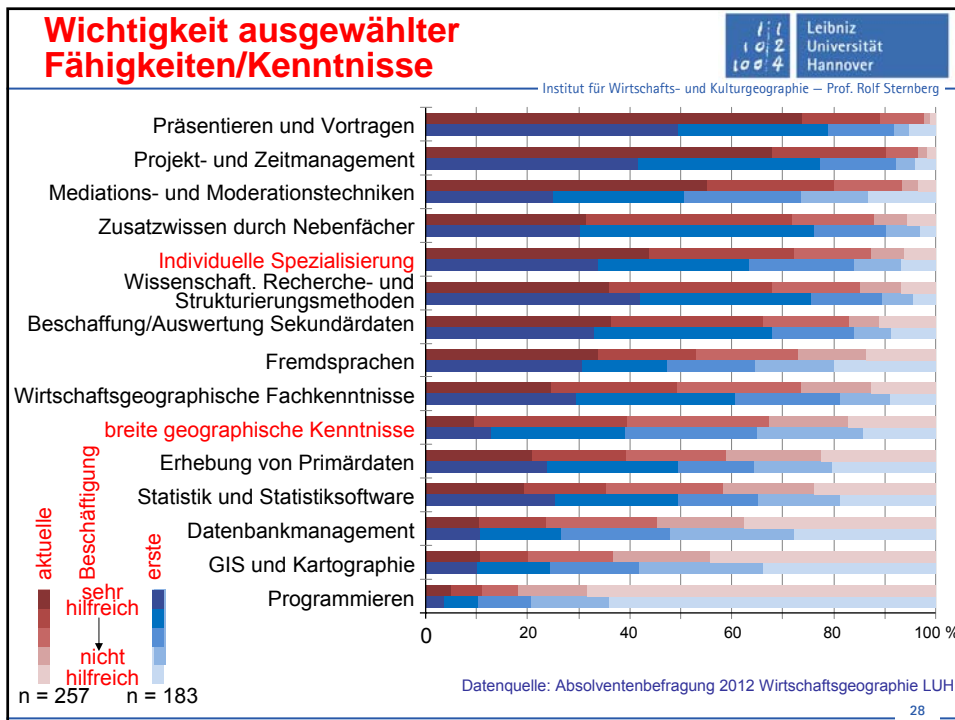
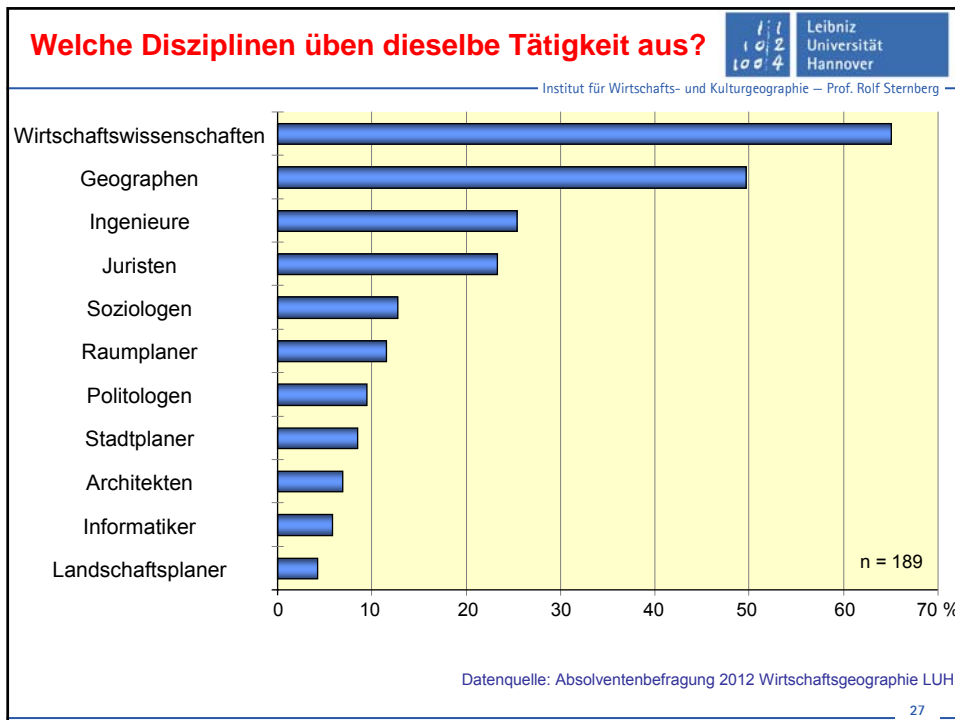
- [www.karriere.de/](http://www.karriere.de/) (2010): 3.075 € (Einstieg)

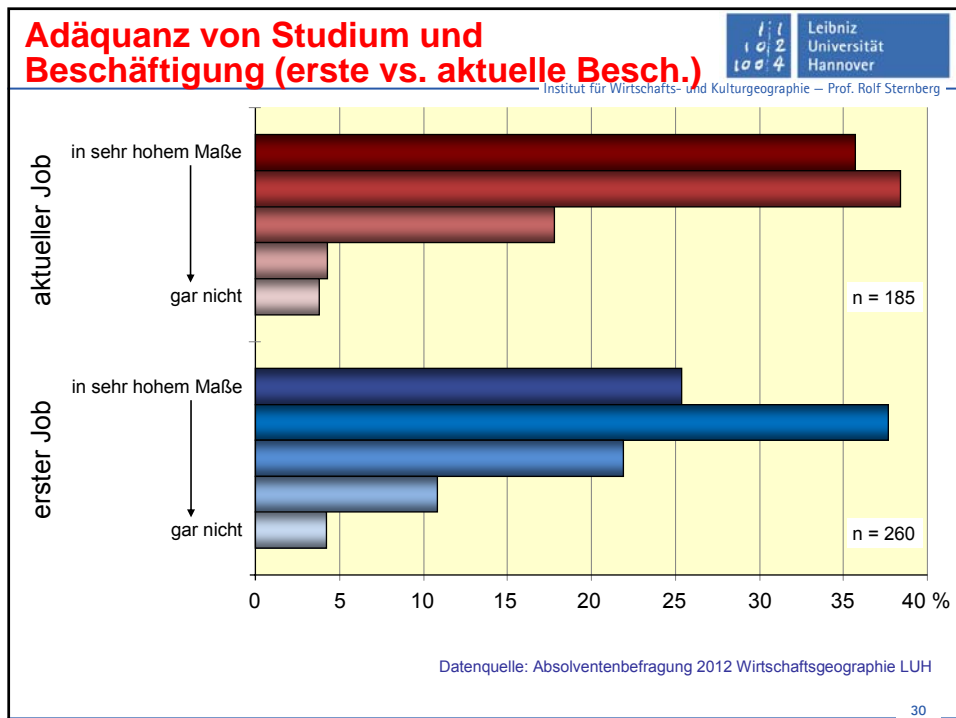
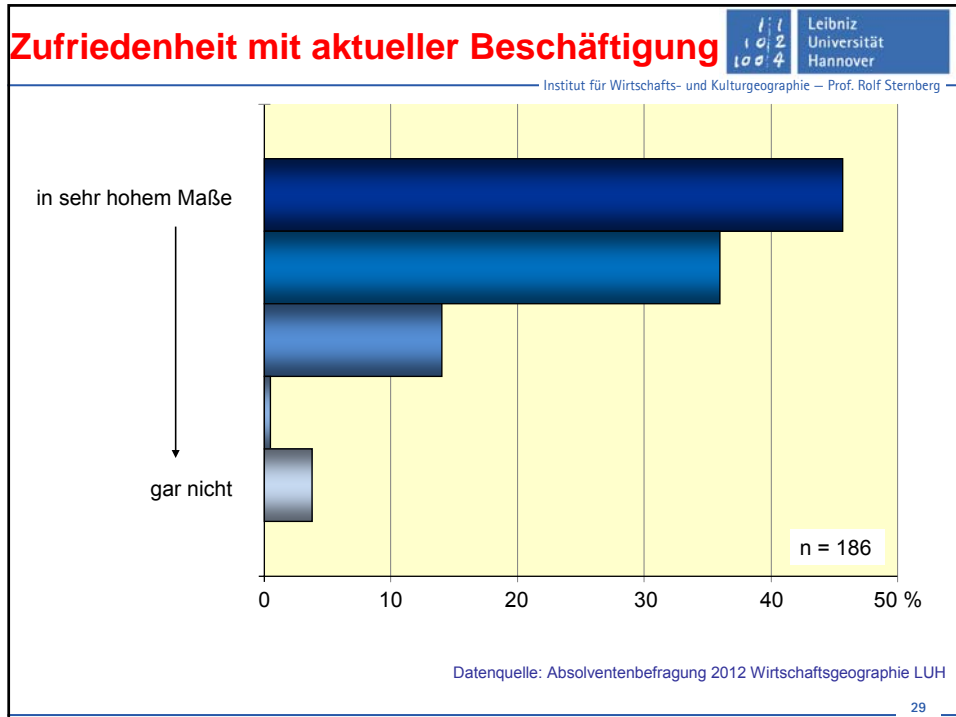
3.410 € (nach 5 Jahren)



Datenquelle: Absolventenbefragung 2012 Wirtschaftsgeographie LUH

26

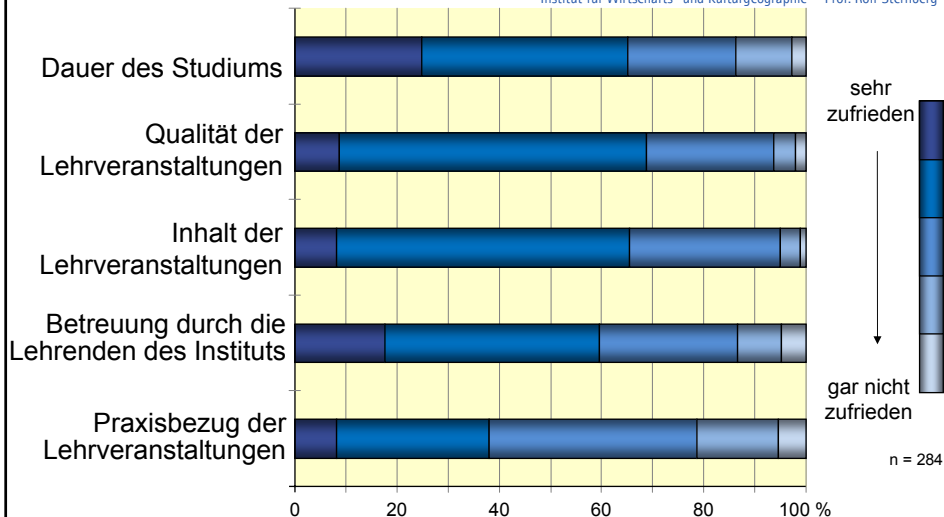




# Retrospektive Bewertung des Studiums

31

## Zufriedenheit mit dem Studium der (Wirtschafts)Geographie

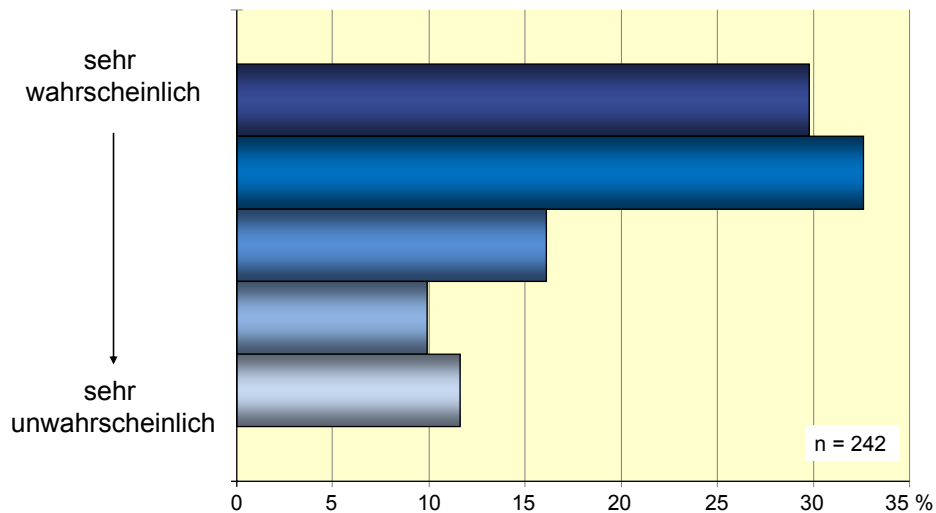


Datenquelle: Absolventenbefragung 2012 Wirtschaftsgeographie LUH

32



## Würden Sie wieder in Hannover Wirtschaftsgeographie studieren?



Datenquelle: Absolventenbefragung 2012 Wirtschaftsgeographie LUH

33

## Publikation der Ergebnisse und Ausblick

- Zentrale Ergebnisse der Absolventenbefragung 2012 sollen 2013 in der „Zeitschrift für Wirtschaftsgeographie“ publiziert werden
- Die nächste Absolventenbefragung ist für 2016 geplant, dann als Panel:
  - die älteren Kohorten erhalten nur noch Fragen zu Aspekten, die sich verändert haben (können)
  - neue Absolventen (erstmalig auch jene des Masterstudiengangs Wirtschaftsgeographie) erhalten kompletten Fragebogen

34